



veronnesi
authentic italian craftsmanship



NIGHT COLLECTION

MADE IN ITALY PRODUCTION,
ATTENTION TO DETAIL, INNOVATION

night collection

Furniture designed to enhance quality, durability and personality in any space thanks to 100% Made in Italy production, attention to detail, innovation, wide range of solutions aimed towards answering the needs of home consumers around the world, accurate services to meet the demands of international projects.



Armadio con anta battente in finitura laccato opaco colore bosco. Anta Bright con telaio in alluminio metal brown e vetro fumè. Ripiani in alluminio con vetro e Led. Struttura in LPL noce caracalla.

Leaf door wardrobe in matt lacquered wood finish. Bright door with metal brown aluminum frame and smoked glass. Aluminum shelves with glass and Led. LPL caracalla walnut structure.

Armario con puerta batiente en acabado bosque lacado mate. Puerta Bright con marco en aluminio metal brown y vidrio fumè. Estantes en aluminio con vidrio y Led. Estructura en LPL nogal caracalla.

Dressing avec porte battante en finition forêt laqué mate. Porte Bright avec cadre en aluminium metal brown et vitre fumè. Étagères en aluminium avec verre et Led. Structure en LPL noyer caracalla.

Schrank mit Flügeltüren in Bosco matt Finish lackiert. Glastür Bright mit Aluminiumrahmen Metal Brown und Glas in Grau Fumè. Böden in Aluminium mit Glas und LED's. Korpus in LPL Nussbaum Caracalla.

Шкаф с распашными дверями в отделке матовый лак bosco. Дверь Bright в алюминиевой раме цвета коричневый метал. со стеклом fumè. Структура из LPL орех каракалла.





Vano contenente tubi appendiabiti in alluminio metal brown e pratico contenitore porta camicie. Luce proiettata verso l'interno da barre Led inserite sotto i ripiani.

Compartment equipped with clothes hanger rods in metal brown aluminum and a practical shirt storage. Light is projected inside the wardrobe by Led bars placed under the shelves.

Hueco compuesto por tubos percheros en aluminio metal brown y por el práctico porta camisas. Luz proyectada hacia el interior por barras Led insertadas debajo de los estantes.

Niche avec penderies en aluminium metal brown et le pratique range-chemises. Eclairage vers l'intérieur par profils Led fixés sous les étagères.

Inneneinteilung mit Kleiderstangen in Aluminium metal Brown und den praktischen Hemdenfächern. LED Lichtleiste an Bodenunterseite angebracht, strahlen nach innen.

Секция со штангой из алюминия металлического цвета и полками для рубашек. Направленная внутрь светодиодная подсветка под полками.





Armadio scorrevole con anta complanare bianco laccato lucido con maniglia da incasso.

Sliding door wardrobe with coplanar lacquered glossy white door with recessed handle.

Armario puertas correderas con puerta complanar blanco lacado brillo con tirador embutido.

Dressing coulissant avec porte coplanaire blanc laqué brillant avec poignée encastrée.

Schrank mit komplanaren Schiebetüren Weiß glänzend lackiert mit eingelassenen Griffschalen.

Шкаф с компланарными дверями в отделке белый глянцевый лак с врезной ручкой.

Vano diviso da un modulo con ripiani; tubo appendiabiti Servetto per avere abiti raggiungibili all'altezza necessaria. Cassettiera interna con frontale vetro fumè.

Compartment separated by a shelving unit; pull-down rod, a great way to reach high hanging clothes easily. Interior drawer with smoked glass front.

Hueco compuesto por un módulo con estantes; tubo perchero Servetto para tener ropa accesible a la altura necesaria. Cajonera interna con frente vidrio fumè.

Niche séparée par module avec étagères; penderie Servetto pour avoir les habits à la bonne hauteur. Module tiroirs avec façade en verre fumè.

Innenraum unterteilt in Abteil mit Böden; Kleiderstange Servetto in geeigneter Höhe. Innenliegender Schubladeneinsatz mit Glasfront.

Секция для модуля с полками; вешалка с подъёмным механизмом, который обеспечивает нужную высоту доступа. Внутренняя тумба с ящиками со стеклянными фасадами fumè.





Doppio armadio scorrevole con apertura complanare a due ante in finitura bianco laccato opaco con maniglia da incasso verniciata bianca.

Wardrobes with two coplanar sliding doors in matt white lacquered finish with white paint recessed handle.

Armarios puertas correderas con dos puertas en acabado blanco lacado mate con tirador embutido barnizado blanco.

Dressing coulissant coplanaire deux portes en finition blanc laqué mate avec poignée encastrée vernie en blanc.

Schrank mit zwei komplanaren Schiebetüren Weiß matt lackiert mit eingelassenen, weiß lackierten Griffschalen.

Шкаф с двумя компланарными раздвижными дверками в белой матовой лакировке с белой врезной ручкой.



Armadio con anta scorrevole in LPL Maralunga, profili laterali in alluminio con presa e tendi anta.

LPL Maralunga sliding door wardrobe with aluminum side profiles with hanging and door stabilizer.

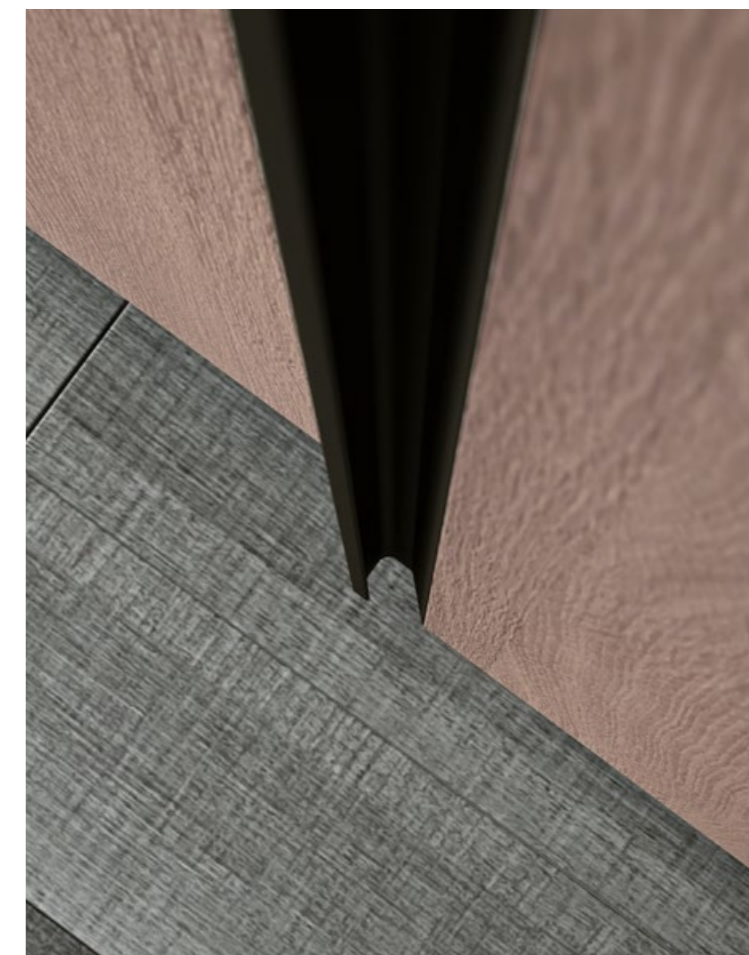
Armario con puerta corredera en LPL Maralunga, perfiles laterales en aluminio con perfiles laterales en aluminio con toma y herraje de alineación.

Dressing avec porte coulissante en LPL Maralunga, profils latéraux en aluminium avec prise de main et tendeur de porte.

Schrank mit LPL Schiebetüren Maralunga, seitliche Aluminiumprofile als Griffleiste.

Шкаф-купе с дверями из LPL ламината Maralunga, боковые алюминиевые профили с ручкой и натяжителем.





Vano attrezzato con ripiani in LPL effetto tessuto antracite, tubo appendiabiti in alluminio metal brown, contenitore porta camicie.

Compartment equipped with charcoal fabric LPL shelves, metal brown aluminum clothes hanger rods, shirt storage units.

Hueco equipado con estantes en LPL tejido antracita, tubo perchero en aluminio metal brown, porta camisas.

Niche aménagée avec étagères en LPL tissu foncé, penderie en aluminium metal brown, range-chemises.

Inneneinteilung mit LPL Böden in Gewebeoptik Dunkel, Kleiderstangen in Aluminium metal Brown, Hemdenfächer.

Секция, оснащённая полками из LPL ламината с отделкой под тёмную ткань, штанга для одежды из алюминия металлического цвета, полка для рубашек.



Armadio con anta battente ad angolo in finitura laccato opaco colore corda con maniglia Dream in finitura rame.

Corner leaf door wardrobe in matt lacquered rope finish with copper painted Dream handle.

Armario con puerta batiente en acabado cuerda lacado mate con tirador en Dream barnizado cobre.

Dressing avec porte battante d'angle finition corde laqué mate avec poignée en Dream teinté cuivre.

Eckschrank mit Flügeltüren, Finish Corda matt lackiert und Griffen Dream mit Kupferlackierung.

Шкаф с распашной угловой дверкой в матовой отделке пенька с ручкой Dream из медного сплава.





Modulo attrezzato con tubo appendiabiti in alluminio metal brown, cassettera interna con frontale vetro e ripiano portascarpe. Maniglia Dream in finitura rame a ponte con piastra di fissaggio verniciata rame.

Compartment equipped with metal brown aluminum clothes hanger rod, interior drawer with front glass and shoes rack shelf. Dream handle with fixing plate painted copper.

Módulo equipado con tubo perchero en aluminio metal brown, cajonera interior con frente vidrio y estante porta zapatos. Tirador Dream con plancha de sujeción barnizada cobre.

Module aménagé avec penderie en aluminium metal brown, module interne tiroirs avec façades en verre et étagère range-chaussures. Poignée Dream avec plaque de fixation teintée cuivre.

Abteil mit Kleiderstange in Aluminium Metal Brown, innenliegender Schubladeneinsatz mit Glasfront und Schuhregal. Dream mit Fixierplatte und Kupferlackiert.

Модуль, оснащённый штангой из алюминия металлического цвета, внутренняя тумба с ящиками со стеклянными фасадами и полка для обуви. Ручка Dream из медного сплава.

Sense of belonging

Capiente vano ad angolo con tubo appendiabiti in alluminio metal brown, ripiani con Led integrato.

Spacious corner compartment with metal brown aluminum clothes hanger rod, shelves, Led bar.

Hueco angular de gran capacidad con tubo perchero en aluminio metal brown, estantes, barra Led.

Niche d'angle grand volume avec penderie en aluminium metal brown, étagères, profil Led.

Geräumiger Eckinnenraum mit Kleiderstange in Aluminium Metal Brown, Böden, Led Lichtleiste.

Вместительная угловая секция с трубчатой штангой из алюминия металлического цвета, полки, светодиодная подсветка.









NIGHT COLLECTION | WARDROBE 05



Armadio con anta battente con maniglia integrata in finitura grigio siliceo Ral 7032 laccato opaco. Modulo a giorno laccato con due cassetti, due ripiani laccati, un ripiano con telaio metal brown con vetro fumè con barra appendiabiti e Led integrato.

Leaf door wardrobe with integrated handle in matt lacquered RAL 7032 siliceous grey. Lacquered open units with two drawers, two lacquered shelves, metal brown frame shelf with smoked glass, Led bar and metal brown clothes hanger rod.

Armario con puertas batientes con tirador integrado en acabado gris siliceo Ral 7032 lacado mate. Módulo abierto lacado con dos cajones, dos estantes lacados, plano en metal brown con vidrio fumé, barra led y tubo perchero en metal brown.

Dressing avec portes battantes et poignée intégrée finition gris siliceux Ral 7032 laqué mate. Module ouvert laqué avec deux tiroirs, deux étagères laquées, plan en aluminium avec verre, profil Led et penderies en metal brown.

Schrank mit Flügeltüren und integrierte Griff, Finish Siliziumgrau Ral 7032 lackiert matt. Offenes Element lackiert mit zwei Schubladen, zwei Einlegeböden lackiert, Aluminiumboden mit Glas, Led Lichtleiste und Kleiderstange in Metal Brown.

Шкаф с распашными дверями со встроенной ручкой, в матовом серо-силикатном лаке Ral 7032. Лакированный открытый модуль с двумя ящиками, две лакированные полки, алюминиевая полка со стеклом fumè, светодиодная подсветка и трубчатая штанга эпоксидно-коричневого цвета.



Armadio con anta battente in essenza rovere termotrattato spazzolato.

Leaf door wardrobe in thermo-treated brushed oak.

Armario con puerta batiente en roble termotrattado pulido.

Dressing avec porte battante en chêne thermo-traité brossé.

Schrank mit Flügeltüren Eiche, wärmebehandelt, gebürstet.

Шкаф с распашными дверями из термообработанного дуба в щеточной отделке.





Vano illuminato verso l'interno dal fascio luminoso della barra Led.

Led bar lights up inside the interior of the wardrobe.

Hueco iluminado hacia el interior por el rayo de luz de la barra Led.

Niche éclairée vers l'intérieur par le profil Led.

Beleuchteter Innenraum, Lichtkegel der Led Lichtleiste nach innen gerichtet.

Секция освещена направленным пучком света от светодиодной подсветки.



Esclusiva maniglia Dream verniciata nel caldo colore rame.

Warm copper painted exclusive Dream handle.

Exclusivo tirador Dream barnizado en el cálido color cobre.

Poignée Dream exclusive teintée en cuivre.

Exklusiver Griff Dream in warmem Kupferlack.

Ручка Dream из медного сплава.





Armadio con anta battente in LPL Andretti con maniglia Flynn verticale in legno.

LPL Andretti hinged-door wardrobe with vertical wood Flynn handle.

Armario con puerta batiente en LPL Andretti con tirador Flynn vertical en madera.

Dressing avec porte battante en LPL Andretti avec poignée Flynn verticale en bois.

Schrank mit LPL Flügeltüren Andretti mit vertikalen Holzgriffen Flynn.

Шкаф с распашными дверями из LPL ламината Andretti с вертикальной деревянной ручкой Flynn.



Migliore visibilità dei capi disposti frontalmente grazie al pratico porta pantaloni estraibile.

Clothes are organized and clearly visible thanks to the pull-out trouser rack.

Mejor visión de las ropas dispuestas frontalmente gracias al práctico portapantalones extraíble.

Meilleure visibilité des vêtements disposés frontalement grâce au pratique range-pantalons coulissant.

Bessere Sichtbarkeit der vorderseitig angebrachten Kleidungsstücke dank ausziehbarem Hosenaufhänger.

Лучший обзор содержимого за счет выдвижной брючницы.



Vano attrezzato con due ripiani in alluminio con vetro e Led. Cassettiera interna a quattro cassetti in LPL effetto tessuto, tubo appendiabiti in alluminio metal brown.

Compartment equipped with two aluminum shelves with glass and Led. Interior chest of four drawers in fabric LPL, metal brown aluminum clothes hanger rod.

Hueco equipado con dos estantes de aluminio con vidrio y Led. Cajonera interior en LPL tejido de cuatro cajones, tubo perchero en aluminio metal brown.

Niche aménagée avec deux étagères en aluminium avec verre et Led. Module interne quatre tiroirs en LPL tissu, penderie en aluminium metal brown.

Innenraum ausgestattet mit zwei Aluminiumböden mit Glas und Led. Innenliegender LPL Einsatz mit vier Schubladen in Gewebeoptik, Kleiderstange aus Aluminium Metal Brown.

Ниша, оборудованная алюминиевыми полками со стеклом и светодиодной подсветкой. Внутренняя тумба с 4 ящиками из LPL ламината «ткань», трубчатая алюминиевая штанга металлического цвета.





Armadio con anta battente bianco laccato opaco con maniglia Fly da incasso verticale in alluminio verniciato in tinta con l'anta, struttura in LPL noce caracalla. Ante Bright con telaio in alluminio metal brown e vetro fumè. Interno con ripiani portascarpe e mensole, barra Led. Cassettiera interna con quattro cassetti, frontale vetro in noce caracalla.

Matt lacquered white leaf door wardrobe with aluminum vertical recessed Fly handle matching the door finish, LPL caracalla walnut structure. Bright doors with metal brown aluminum frame and smoked glass front. Interior with shoes rack shelves and Led bar. Interior chest of four caracalla walnut drawers, with glass front.

Armario con puerta batiente blanco lacado mate con tirador Fly embutido vertical en aluminio barnizado a juego con la puerta, estructura en LPL nogal caracalla. Puertas Bright con marco de aluminio metal brown y vidrio fumè. Interior con estantes porta zapatos y baldas, barra Led. Cajonera interior con cuatro cajones, frente vidrio en nogal caracalla.

Dressing avec porte battante blanc laqué mate avec poignée Fly encastrée verticale en aluminium teinté assorti à la porte, structure en LPL noyer caracalla. Portes Bright avec cadre en aluminium metal brown et verre fumè. Intérieur avec étagères range-chaussures et étagères, profil Led. Module interne quatre tiroirs, façade en verre en noyer caracalla.

Schrank mit Flügeltüren weiß matt lackiert und eingelassenen Aluminium Griffschalen Fly in Türfarbe lackiert, Korpus in LPL Nussbaum Caracalla. Fronten Bright mit Aluminiumrahmen Metal Brown und Glasfront fumè. Innenraum mit Schuhfächer und Böden, Led Lichtleiste. Innenliegender LPL Einsatz mit vier Schubladen mit Glasfront in Nussbaum Caracalla.

Шкаф с распашными дверями в белой матовой лакировке с вертикальной врезной алюминиевой ручкой Fly в цвет двери, корпус из LPL ламината орех каракаллы. Двери Bright в алюминиевой раме металлического цвета и стеклом серая Европа. Внутри – полки для обуви и полки со светодиодной подсветкой. Внутренняя тумба с 4 ящиками со стеклом fumè фасадами орех каракаллы.







Harmonious style

Armadio con anta battente e fianchi riportati in LPL Gatessa.

Lead door wardrobe with LPL Gatessa sides.

Armario con puerta batiente y costados superpuestos en LPL Gatessa.

Dressing avec porte battante et côtés en rajout en LPL Gatessa.

Schrank mit Flügeltüren und LPL Seitenteilen Gatessa.

Шкаф с распашными дверями, накладные боковины из LPL ламината Gatessa.



Maniglia Fly in alluminio finitura metal brown con pratica aletta per la presa.

Functional metal brown Fly vertical recessed handle.

Tirador Fly embutido vertical en metal brown con práctica aleta para la cogida.

Poignée Fly encastrée verticale en metal brown avec profil plat pour la prise de main.

Eingelassene vertikale Griffe Fly in Metal Brown mit praktischer Griffleiste.

Вертикальная врезная ручкой Fly из экструдированного алюминия металлического цвета с крылом для удобного захвата.



Vassoio interno estraibile con fondo in vetro.

Pull-out interior tray with glass bottom.

Bandeja interior con fondo en vidrio.

Plateau interne avec fond en verre.

Innenliegende mit Glasboden.

Внутренняя выдвижная полка со стеклянным дном.





Armadio scorrevole con ante bianco laccato lucido, maniglia con profilo verticale in metal brown.

Sliding wardrobe with glossy lacquered white doors, metal brown aluminum side profiles with hanging and door stabilizer.

Armario puertas correderas con puertas blanco lacado brillo, perfiles laterales en metal brown con toma y herraje de alineación.

Dressing coulissant portes blanc laqué brillant, profils latéraux en metal brown avec prise de main et tendeur de porte.

Schrank mit Schiebetüren Weiß Hochglanz lackiert, seitliche Aluminiumprofile in Metal Brown mit Griffleiste.

Шкаф купе с перекрывающимися дверями в белой глянцевой лакировке, боковые профили из алюминия металлического цвета и с удобным захватом в качестве ручки, натяжители двери.



Cassettiera interna con tre cassetti in LPL tessuto antracite.

Interior chest of three LPL charcoal fabric drawers.

Cajonera interior con tres cajones en LPL tejido antracita.

Module interne trois tiroirs en LPL tissu.

Innenliegender LPL Schubladeneinsatz mit drei Schubläden in Gewebeoptik.

Внутренняя тумба с 3 ящиками из LPL ламината «ткань».



Servetto, strumento utile per organizzare lo spazio permettendo di sfruttare anche i vani alti e difficili da raggiungere.

Pull-down rod, a very useful tool which allows you to organize, using higher spaces, including hard-to-reach units.

Barra abatible, instrumento útil para organizar el espacio que permite aprovechar también los espacios más altos y difíciles de alcanzar.

Penderie, outil pratique pour organiser l'espace permettant d'exploiter aussi les niches en hauteur difficiles à atteindre.

Neigbare Kleiderstange, ideal um auch schwer erreichbare hoch liegende Bereiche zu nutzen.

Подъёмный механизм, удобен для организации внутреннего пространства, который позволяет использовать и труднодоступные места внутри шкафа.





Armadio scorrevole con ante complanari rivestite in ecopelle colore antracite.

Coplanar sliding wardrobe with doors in charcoal eco-leather.

Armario puertas correderas con puerta complanar revestida en polipiel color antracita.

Dressing coulissant avec porte coplanaire habillée en écocuir coloris anthracite.

Schrank mit komplanaren Schiebetüren und Kunstlederüberzug Anthrazit.

Шкаф купе с компланарными дверями, обитыми искусственной кожей цвета антрацит.



Tubo appendiabiti, vassoi estraibili, cassetiera a tre cassetti con frontale vetro.

Clothes hanger rod, pull out trays, three drawers chest with glass front.

Tubo perchero, bandejas extraíbles, cajonera de tres cajones con frente vidrio.

Penderie plateaux coulissants, module trois tiroirs avec façade en verre.

Kleiderstange ausziehbare Einlegeböden, Einsatz mit 3 Schubladen und Glasfronten.

трубчатая вешалка, выдвижные полки, тумба с 3 ящиками со стеклянными фасадами.





Armadio con anta battente impreziosita dalla fine lavorazione del rivestimento in ecopelle panna con cuciture a vista, maniglia Fly da incasso colore testa di moro.

Leaf door wardrobe enriched by a cream eco-leather covering with stitching, dark brown wood recessed Fly handle.

Armario con puerta batiente embellecida por el acabado de revestimiento en polipiel crema con costuras, tirador Fly embutido color marrón oscuro.

Dressing avec porte battante ornée par un travail raffiné d'habillage en écocuir crème avec couture, poignée Fly encastrée coloris brun foncé.

Schrank mit Flügeltüren bereichert durch Feinbearbeitung des Kunstleder Überzugs mit Naht, Farbton Sahne, eingelassene Griffschalen Fly Farbton Testa di Moro.

Шкаф с распашными дверями в обивке из искусственной кожи кремового цвета со швом, темно-коричневая врезная ручкой Fly.





Pratico porta pantaloni e contenitore porta camicie in LPL effetto tessuto.

Useful pull-out trouser rack and LPL fabric shirt storage.

Práctico porta pantalones y porta camisas en LPL tejido.

Range-pantalons pratique et range-chemises en LPL tissu.

Praktischer LPL Hosenaufhänger und Hemdenfächer in Gewebeoptik.

Практичная брючница и полка для рубашек из LPL ламината «ткань».





Armadio a giorno con cornice, struttura tessuto scuro con ripiani con barra Led, cassetiera con due cassetti e vano porta camicie.

Open wardrobe with frame, dark fabric structure with Led bar shelves, two drawers chest and shirt storage.

Armario abierto con cornisa, estructura tejido oscuro con estantes con barra Led, cajonera de dos cajones y porta camisas.

Dressing ouvert avec corniche, structure tissu foncé avec étagères et profils Led, module deux tiroirs et range-chemises.

Offener Schrank mit Rahmen, Korpus in Gewebeoptik Dunkel, Böden mit LED Lichtleiste, Einsatz mit zwei Schubladen und Hemdenfächer.

Открытый шкаф в раме, корпус под тёмную ткань, полки со светодиодной подсветкой, тумба с 2 ящиками, полка для рубашек.



Luce proiettata verso l'interno dalla barra Led su profilo di alluminio colore metal brown.

The light of the Led bar is projected on the metal brown aluminum profile.

Luz proyectada hacia el interior por la barra Led con perfil de aluminio color metal brown.

Lumière projetée vers l'intérieur du profil Led en aluminium coloris metal brown.

Nach innen gerichteter Lichtkegel der Led Lichtleiste an Aluminiumprofil im Farbton Metal Brown.

Направленный внутрь шкафа свет от светодиодной подсветки в алюминиевом профиле металлического цвета.



Cassettiera in posizione ergonomica e contenitore porta camicie aiutano a dividere e tenere in ordine ogni cosa.

Chest in ergonomic position and shirt storage are useful to separate and keep everything organized.

Cajonera en posición ergonómica y porta camisas ayudan a repartir y poner orden a cada cosa.

Module tiroirs en position ergonomique et range-chemises aident à séparer et ranger chaque chose à sa place.

Ergonomisch angebrachter Schubladeneinsatz und darüber liegende Hemdenfächer helfen bei der Einteilung und bewahren Ordnung.

Эргономично расположенная тумба с ящиками и полка для рубашек позволяют поделить пространство и держать в порядке каждую вещь в шкафу.





Shelving unit with hanging clothes and folded items.

Central wardrobe section with hanging clothes and shelves.

Shelf with shoes and a woven basket.

Wooden island with drawers and open shelving for shoes and accessories.





Versatile solutions

Isola in noce canaletto con vano portaoggetti corda laccato opaco e piano di appoggio in LPL pelle. Un lato con cassetiera a due cassetti e un pratico vano a giorno e l'altro con un ripiano portascarpe e fondo quale piano di appoggio.

Canaletto walnut island with matt lacquered taupe tie and belt divider and leather LPL top. Two drawers chest and a useful open compartment on one side. On the other side: shoes rack shelf and bottom used as supporting top.

Isla en nogal canaletto con espacio portaobjetos cuerda lacado mate y plano de apoyo en LPL piel. Un lado con cajonera de dos cajones y un práctico hueco y otro con un estante porta zapatos y fondo de apoyo.

Ilot en noyer canaletto avec boîte à objets corde laqué mate et plan d'appui en LPL cuir. Un côté avec module deux tiroirs et niche ouverte pratique; l'autre avec étagère range-chaussures et fond comme plan d'appui.

Ergonomisch Insel in Nussbaum Canaletto, Schublade mit Einteilung in Warmgrau matt lackiert und LPL Leder. Eine Seite mit zwei Schubladen und offenen Elementen, die andere Seite mit Schuhregal und offenes Bodenfach.

Остров в отделке орех каналетто с секцией для вещей, отделка пенька матовый лак, Полка из LPL ламината в отделке под кожу. С одной стороны, тумба на 2 ящика и открытый отсек, с другой стороны – обувница и верх её как полка.





Cabina armadio in LPL noce caracalla con mensole spessore 35 mm, vano porta camicie.

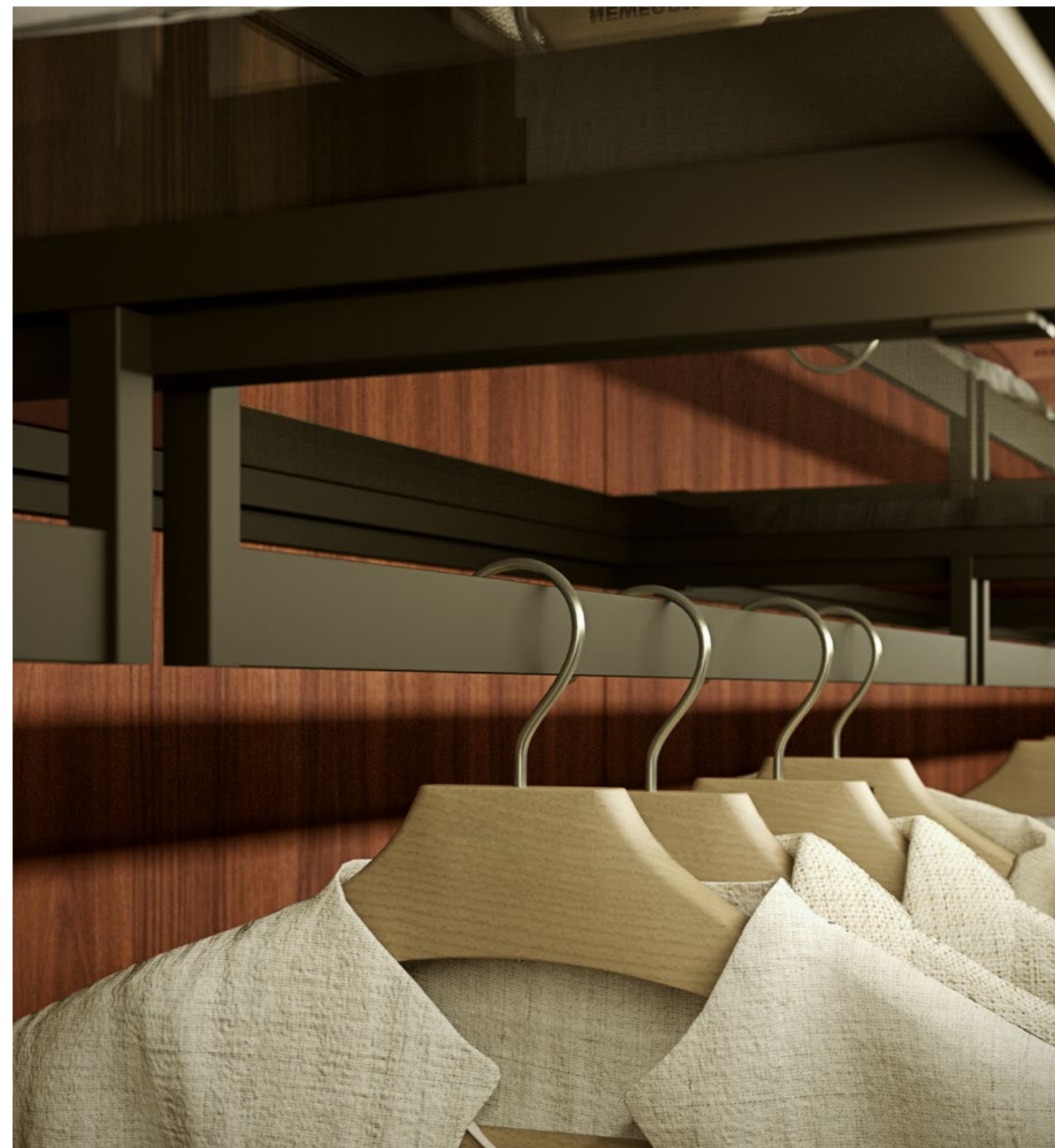
LPL caracalla walnut walk-in closet with 35 mm thick shelves, shirt storage.

Vestidor en LPL nogal caracalla con baldas espesor 35 mms, hueco porta camisas.

Cabine dressing en LPL noyer caracalla avec étagères épaisseur 35 mm, niche range-chemises.

Begehbarer Schrank LPL Nussbaum mit Ablagen Dicke 35 mm, Hemdenfächern.

Гардероб из LPL ламината орех каракалла с полками толщиной 35 мм, отсек для рубашек.



Tubo appendiabiti assemblato sulla mensola in alluminio colore metal brown con ripiano in vetro e alloggiamento Led per una ottimale illuminazione dei capi di abbigliamento.

Hanger bar built on the metal brown aluminum shelf with glass shelf and Led for a optimal lighting inside the closet.

Tubo perchero sujetado a la balda en aluminio color metal brown con estante de vidrio y alojamiento Led para una optimal iluminación de la ropa.

Penderie assemblée sur l'étagère en aluminium coloris metal brown avec étagère en verre et emplacement Led pour un éclairage optimal des habits.

Kleiderstange angebracht an Aluminiumboden mit Glaseinsatz Farbton Metal Brown und Led Lichtleiste zur optimalen Ausleuchtung der Kleiderstücke.

Трубчатая штанга в сочетании с полкой из алюминия металлического цвета и стекла со светодиодной подсветкой для оптимального освещения вещей.

Porta pantaloni, due cassettiere con frontale vetro e porta camicie in noce caracalla per ottenere la massima organizzazione.

Pull-out trouser rack, two chests with front glass and caracalla walnut shirt trouser unit to keep everything organized.

Porta pantalones, dos cajoneras con frente vidrio y porta camisas en nogal caracalla para obtener la máxima organización.

Range-pantalons, deux modules tiroirs avec façade verre et range-chemises en noyer caracalla pour obtenir la meilleur aménagement.

Hosenaufhängung, zwei Schubladeneinsätze mit Glasfront, Hemdenfächer in Nussbaum Caracalla für maximale Organisation.

Брючница, две тумбы с ящиками со стеклянными фасадами и полка для рубашек в отделке орех каракалла – все для идеального порядка в шкафу.





Cabina armadio in tessuto scuro con ripiani in alluminio con vetro e Led, porta camicie, porta pantaloni, cassettiere con frontale vetro. Armadiatura Bright con ante e fianchi con profilo in alluminio estruso colore metal brown e vetro fumè accessoriata con tubo appendiabiti in alluminio colore metal brown, ripiano in LPL tessuto antracite, ripiani portascarpe inclinati con profili in alluminio.

Dark fabric walk-in closet with aluminum shelves with glass and Led, shirt trouser units, trousers rods, chests with front glass. Bright wardrobe with doors and sides with metal brown extruded aluminum profile and fumè glass, equipped with metal brown aluminum hanger bar, charcoal fabric LPL shelf, inclined shoe shelves with aluminum profiles.

Vestidor en tejido oscuro con estantes de aluminio con vidrio y led, porta camisas, porta pantalones, cajoneras con frente vidrio. Armario Bright con puertas y costados con perfil de aluminio extruido color metal brown y vidrio fumè equipado con tubo perchero en aluminio color metal brown, balda en LPL tejido antracita, estantes porta zapatos inclinados con perfiles de aluminio.

Cabine dressing en tissu foncé avec étagères en aluminium avec verre et led, range-camicie, range-pantalons, modules tiroirs avec façade en verre. Dressing Bright avec portes et côtés avec profil en aluminium extrudé coloris metal brown et verre fumè aménagé de penderies en aluminium coloris metal brown, étagère en LPL tissu foncé, étagères range-chaussures inclinées avec profils en aluminium.

Begehbarer Schrank in Gewebeoptik Dunkel mit Aluminiumböden mit Glaseinsatz und Led Lichtleiste, Hemdenfächer, Schubladeneinsatz mit Glasfronten. Schrankeinsatz Bright mit Fronten und Seitenteilen aus extrudiertem Aluminiumprofil Farbton Metal Brown mit Glasfront fumè, ausgestattet mit Kleiderstangen Metal Brown, LPL Boden in Gewebeoptik Dunkel, geneigte Schuhregale mit Aluminiumprofil.

Гардероб в отделке темная ткань с алюминиевыми полками со стеклом и светодиодной подсветкой, полка для рубашек, брючница, тумбы с ящиками со стеклянными фасадами. Шкафы Bright с дверями и боковинами в алюминиевом профиле металлического цвета со стеклом fumè, оборудованы алюминиевыми трубчатыми штангами металлического цвета, полками из LPL ламината «тёмная ткань», полки для обуви с наклонными профилями из алюминия.



Contemporary lifestyle

Isole in essenza noce canaletto da un lato con vano a giorno con ripiano portascarpe e cassetto portaoggetti laccato, e dall'altro con due cassetti e piano di appoggio in LPL pelle.

Canaletto walnut veneered islands: open unit with shoe shelf and lacquered tie and belt divider on one side; on the other side two chests and leather LPL top.

Islas chapadas en nogal canaletto por un lado con hueco porta zapatos y cajón porta objetos lacado, y por el otro con dos cajones y plano de apoyo en LPL piel.

Ilots plaqués noyer canaletto d'un côté avec niche ouverte avec étagère range-chaussures et tiroir à objets laqué; de l'autre deux tiroirs et plan d'appui en LPL cuir.

Insel in Nussbaum Canaletto furniert, eine Seite mit offenen Elementen, Schuhregal und Schublade mit Einteilung, andere Seite mit zwei Schubladen und LPL Ablage Leder.

Острова, шпонируемые орехом каналетто, скомпонованы с одной стороны открытой секцией с обувницей и лакированным ящиком для вещей, с другой стороны – двумя ящиками и полкой из LPL.



Anta Bright e fianchi terminali con profilo in alluminio estruso colore metal brown, vetro fumè. Fianco centrale in alluminio, senza vetro.

Bright door and terminal sides with metal brown extruded aluminum profile, smoked glass. Central panel in aluminum, without glass.

Puerta Bright y costados terminales con perfil de aluminio extruido color metal brown, vidrio fumè. Costado central en aluminio, sin vidrio.



Bright et côtés terminaux avec profil en aluminium extrudé coloris metal brown, verre fumè. Côté central en aluminium, sans verre.

Seiten- und Glaseinsätze Bright mit extrudiertem Aluminiumprofil Farbtone Metal Brown mit Glaseinsatz fumè. Zentral angebrachtes Seitenteil aus Aluminium ohne Glas.

Глих и боковины-терминалы с профилем из экструдированного алюминия металлического, со стеклом fumè. Центральная боковина из алюминия без стекла.





Ripiano portascarpe per cabina provvisto di fianchetti in alluminio colore metal brown per l'inserimento sulla cremagliera. Porta pantaloni in LPL effetto tessuto antracite e contenitore estraibile.

Shoe shelf for walk-in closet with metal brown aluminum sides to be easily inserted on the rack and pinion. Pull-out trouser rack in charcoal fabric LPL finish and pull-out drawer.

Estante porta zapatos para vestidor provisto con costaditos de aluminio color metal brown para la sujeción a la cremallera. Porta pantalones en LPL acabado tejido antracita y contenedor extraíble.

Etagère range-chaussures pour cabine fourni de côtés en aluminium coloris metal brown. Pour l'intégration sur la crémaillère. Range-pantalons en LPL finition tissu, rangement coulissant.

Schuhregal für begehbaren Schrank mit seitlichen Leisten aus Aluminium Farbton Metal Brown zum Einsetzen in die Haltevorrichtung. LPL Hosenaufhänger in Gewebeoptik und ausziehbares Element.

Обувница для гардеробной идет с боковинами из алюминия металлического цвета для крепления в зубчатой рейке. Брючница из LPL в отделке «ткань» с выдвижным контейнером.





Porta scorrevole e pannello fisso con telaio in alluminio metal brown con vetro. Binario a soffitto per aggancio con relativo sistema di scorrimento.

Sliding door and fixed panel with black and glass and metal brown frame. Ceiling track hook with sliding system.

Puerta corredera y panel fijo con marco de aluminio metal brown con vidrio. Riel a techo para enganche con relativo sistema corredero.

Porte coulissante et panneau fixe avec cadre en aluminium metal brown avec verre. Rail au plafond pour fixation système coulissant.

Glasschiebetür und feste Glastrennwand mit Aluminiumrahmen Metal Brown. Deckenschiene mit Aufhängung und Gleitsystem.

Стеклянная раздвижная дверь и фиксированная панель сделаны в алюминиевой раме цвета коричневый металл. Направляющие системы скольжения закреплены на потолке.



Cabina armadio in LPL pelle con cassetti con frontali in vetro, porta pantaloni, mensole portascarpe, ripiani con tubo appendiabiti in alluminio metal brown con vetro e Led. Porte scorrevoli in metal brown con vetro fumè.

Walk-in closet in leather LPL, drawers with front glass, pull-out trouser rack, shoe shelf, shelves with metal brown hanger bar with Led and glass. Metal brown sliding doors with smoked glass.

Vestidor en LPL piel con cajones con frentes de vidrio, porta pantalones, estantes porta zapatos, estantes con tubo perchero en metal brown con vidrio y Led. Puertas correderas en metal brown con vidrio fumè.

Cabine dressing en LPL cuir avec tiroirs façade en verre, range-pantalons, étagères range-chaussures, étagères avec penderies en aluminium coloris metal brown avec verre et Led. Portes coulissantes en metal brown avec verre fumè.

Begehbarer LPL Schrank Leder, Schubladen mit Glasfront, Hosenaufhänger, Schuhregalfach, Regalfach mit unterseitig angebrachter Kleiderstange aus Aluminium Farbton Metal Brown mit Glasboden und LED Lichtleiste. Schiebetüren aus Metal Brown mit Verglasung Fumè.

Гардеробная из LPL зернистой кожи с ящиками со стеклянными фасадами, брючница, полки для обуви, стеклянные полки со штангой из алюминия металлического цвета и светодиодной подсветкой. Стеклянные раздвижные двери в алюминиевой раме цвета коричневый метал.





Tubo appendiabiti in alluminio a sezione quadra fissabile sia al ripiano in legno che al ripiano in alluminio. Telaio della cassetiera con frontale in vetro fumè.

Square aluminium hanger bar that can be fixed on the wood shelf or on the aluminum shelf. Chest frame with front smoked glass.

Tubo perchero en aluminio sección cuadrada sujetable tanto al estante en madera que al estante en aluminio. Marco de la cajonera con frente vidrio fumè.

Penderies en aluminium de section carrée fixable soit sur l'étagère en bois que celle en aluminium. Cadre du module tiroirs avec façade en verre fumè.

Kleiderstange aus rechteckigem Aluminiumprofil kann sowohl an Holzregal als auch an Aluminiumregal angebracht werden. Rahmen der Schubladeneinsätze mit Glasfront fumè.

Алюминиевая квадратная штанга крепится как к деревянной полке, так и к алюминиевой. Рама стеклянного фасада тумбы с ящиками fumè.



Isola Oasis in essenza noce canaletto con piano ed alzata in LPL pelle con quattro cassetti con un vano a giorno da un lato e un ripiano portascarpe e un cassetto accessoriatato con griglia divisoria laccato opaco dall'altro.

Oasis drawer unit in canaletto walnut veneer, covered in leather LPL. Four drawers with an open shelf unit on one side and shoe rack and lacquer equipped drawer with dividers on the other side.

Cajonera de isla Oasis chapada en nogal canaletto con plano y respaldo en LPL piel con cuatro cajones con un espacio abierto por un lado y un estante portazapatos y un cajón con rejilla divisoria lacada mate por el otro.



Module tiroirs en îlot Oasis plaqué noyer canaletto avec plateau et remontée en LPL cuir avec quatre tiroirs et niche ouverte d'un côté et étagère range chaussures et tiroir avec grille de séparation laqué mate de l'autre.

Insel Oasis in Nussbaum canaletto furniert, eine Seite mit Platte und Tiefdruck-Aufsatz in LPL Leder, mit vier Schubladen mit einer offenen Elementen, andere Seiten mit einem Schuhregal und einem Trenngitter Lack matt.

Островная шпонированная тумба с ящиками в отделке орех каналетто: составлена с одной стороны 4 ящиками с верхом и надставкой из LPL, снизу открытая ниша, с другой стороны – полка для обуви и лакированный матовый ящик с отделами для мелких предметов.



Isola Tortuga con cassetiera in essenza noce canaletto con piano in vetro e cassetto attrezzato con accessori portaoggetti laccati corda e fondo in ecopelle colore panna. Quattro cassetti con un vano a giorno da un lato e un ripiano dall'altro.

Tortuga island with drawer unit in canaletto walnut veneer with glass cover, taupe lacquer drawer organizer with non-slip base in cream eco-leather and four drawers with an open shelf unit on one side and an internal shelf on the other side.

Cajonera de isla Tortuga chapada en nogal canaletto con plano en cristal y cajón equipado con accesorios portaobjetos lacados cuerda y fondo en polipiel color crema. Cuatro cajones con un espacio abierto por un lado y un estante por el otro.



Ilot Tortuga finition bois noyer canaletto avec plateau en verre transparent et tiroir aménagé avec accessoires range-objets laqué corde et fond en simili cuir coloris crème. Quatre tiroirs avec niche ouverte d'un côté et une étagère de l'autre.

Insel Tortuga in Nussbaum Canaletto furniert mit Glass-Regal und Schublade mit Einteilung mit Warmgrau Lack und Boden aus Cremeweiß Kunstleder. Eine Seite mit vier Schubladen mit offenen Elementen, andere Seite mit einem Regal.

жа сливочного цвета на дне. Островная шпонированная тумба с ящиками в отделке орех каналетто – под стеклянным верхом ящик с отделами для мелких предметов, отделка пенька лак и экокожа ящика и открытая ниша с одной стороны, и полка - с другой стороны.

LETTI
BEDS

Harmony and functionality



IMBO

Letto imbottito disponibile anche nella versione box con contenitore. Struttura in agglomerato di legno ricoperto con lastre di poliuretano rivestito in tessuto. Disponibile con testiera h 111 cm o 131 cm.

Upholstered bed, also available in storage box version. Particle board structure filled with polyurethane, cover in fabric. Available with 111 cm or 131 cm high headboard.

Cama acolchada disponible también en la versión box con contenedor. Estructura en aglomerado de madera recubierta con planchas de poliuretano revestidas en tejido. Disponible con cabecera h 111 cms o 131 cms.

Lit rembourré disponible aussi dans la version box avec conteneur. Structure en aggloméré de bois habillé avec plaques en polyuréthane habillées en tissu. Disponible avec tête h 111 cm ou 131 cm.

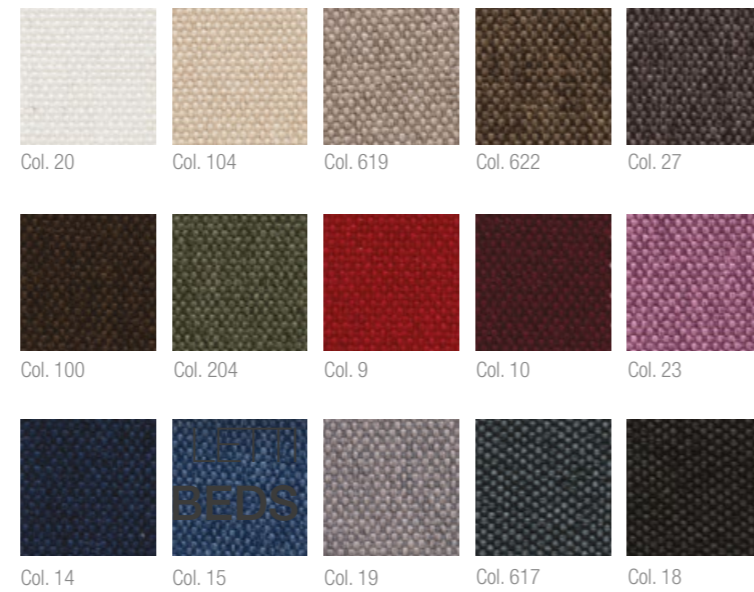
Bett gepolstert erhältlich auch in der Ausführung Box mit Fach. Struktur aus Pressholz mit Polyuretan und Stoff überzogen. Erhältlich mit Kopflehne h. 111 cm oder h. 131 cm.

Обитая тканью кровать доступна также в версии с контейнером для хранения. Каркас кровати сделан из древесного агломерата в полиуретановой облицовке и обит тканью. Изголовье может быть высотой 111 или 131 см.

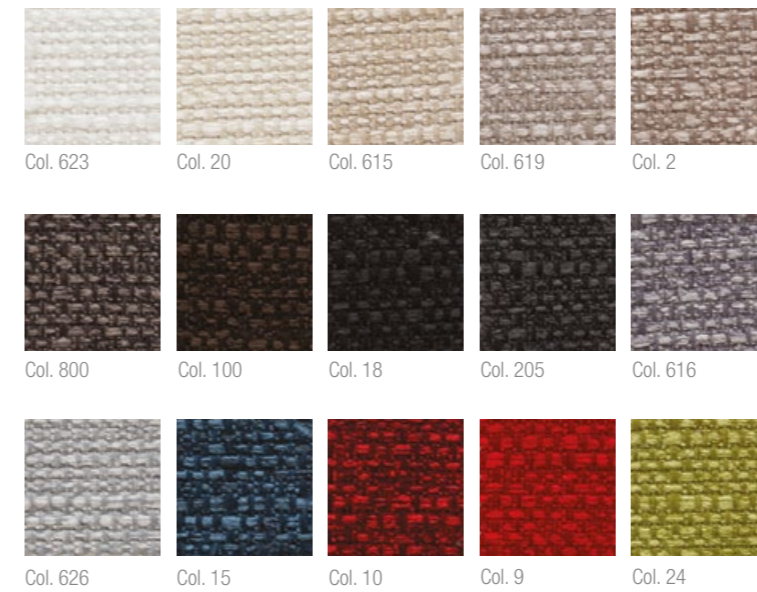
ART. SPICA



ART. VEGA



ART. SIRIO



ART. HADAR



PLATEA

Letto imbottito con struttura in agglomerato di legno ricoperto con lastre di poliuretano rivestito in tessuto. Tessuto semi sfoderabile.

Upholstered bed. Particle board structure filled with polyurethane, cover in fabric. Semi-removable fabric.

Cama acolchada con estructura en aglomerado de madera recubierta con planchas de poliuretano revestidas en tejido. Tejido semi desfundable.

Lit rembourré avec structure en aggloméré de bois habillé avec plaques en polyuréthane habillées en tissu. Tissu demi-déhoussable.

Bett gepolstert erhältlich auch in der Ausführung Box mit Fach. Struktur aus Pressholz mit Polyuretan und Stoff überzogen. Stoffbezug teilweise entfernbar.

Кровать с каркасом из древесного агломерата в полиуретановой облицовке и обит тканью. Обивку при необходимости можно снять.

ATTREZZATURA INTERNA
INNER EQUIPMENT
Care for details

ACCESSORI

ACCESSORIES ACCESORIOS ACCESOIRES ZUBEHÖR AKCECCYAPY



01 02



03 04



05 06



01 CASSETTIERA INTERNA CON DUE CASSETTI IN LPL FINITURA TESSUTO
01 CHEST OF TWO DRAWERS IN FABRIC LPL FINISH
01 CAJONERA INTERIOR CON DOS CAJONES EN LPL ACABADO TEJIDO
01 MODULE INTERNE DEUX TIROIRS EN LPL FINITION TISSU
01 INNENEINSATZ MIT ZWEI LPL SCHUBLÄDEN IN GEWEBEOPTIK
01 ВНУТРЕННЯЯ ТУМБА С ДВУМЯ ЯЩИКАМИ ИЗ LPL В ОТДЕЛКЕ «ТКАНЬ»
02 SACCA COPRI ABITO CON BOTTONI CON ALTEZZA VARIABILE DA 900 A 1200
02 BAG WITH OPENING BUTTONS TO INCREASE HEIGHT FROM 900 TO 1200
02 BOLSA CUBRETRAJE CON BOTONES DE ALTURA VARIABLE DE 900 A 1200
02 HOUSSE POUR VÊTEMENTS AVEC BOUTONS HAUTEUR VARIABLE DE 900 À 1200
02 ÜBERSIEHER SACK MIT VERÄNDERLICHER HÖHE VON 900 BIS 1200
02 ЧЕХОЛ ДЛЯ ОДЕЖДЫ КНОПОЧНЫЙ, ИЗМЕНЯЕМОЙ ВЫСОТЫ ОТ 900 ДО 1200
03 RIPIANO CON TELAIO IN ALLUMINIO ESTRUSO COLORE METAL BROWN SPESSORE 35 MM CON VETRO, LED, TUBO APPENDIABILI
03 35 MM THICK METAL BROWN EXTRUDED ALUMINIUM FRAME WITH GLASS SHELF, LED, HANGER BAR
03 MARCO EN ALUMINIO EXTRUIDO COLOR METAL BROWN ESPESOR 35 MMS CON ESTANTE EN VIDRIO, LED, TUBO PERCHERO
03 CADRE EN ALUMINIUM EXTRUDÉ COLORIS METAL BROWN ÉPAISSEUR 35 MM AVEC ÉTAGÈRE EN VERRE, LED, PENDERIES

03 RAHMEN AUS EXTRUDIERTEM ALUMINIUM FARBTON METAL BROWN DICKE 35 MM MIT GLASBODEN LED UND KLEIDERSTANGE
03 РАМА ИЗ ЭКСТРУДИРОВАННОГО АЛЮМИНИЯ МЕТАЛЛИЧЕСКОГО ЦВЕТА ТОЛЩИНОЙ 35 ММ СО СТЕКЛЯННОЙ ПОЛКОЙ, СВЕТОДИОДНОЙ ПОДСВЕТКОЙ, ШТАНГОЙ ДЛЯ ВЕШАЛОК
04 GRUCCIA CAPOSPALLA IN FAGGIO CON PORTA PANTALONI
04 DRESS-HANGER WITH BEECH BAR
04 PERCHA CON VARILLA DE HAYA
04 CINTRE AVEC TIGE EN HÊTRE
04 BUCHENHOLZ JACKENBÜGEL MIT HOSENTRÄGER
04 ПЛЕЧИКИ С РЕЙКОЙ ИЗ БУКА
05 SALISCENDI SERVETTO
05 SERVETTO PULL-DOWN ROD
05 BARRA ABATIBLE SERVETTO
05 PENDERIE SERVETTO
05 NEIGBARE KLEIDERSTANGE SERVETTI
05 ПОДЪЁМНИК SERVETTO
06 CASSETTO PORTAOGGETTI DELL'ISOLA
06 TIE AND BELT DIVIDER ON THE ISLAND
06 CAJÓN PORTAOBJETOS DE LA ISLA
06 TIROIR À OBJETS DE L'ÎLOT



07 08



09 10



11 12



06 SCHUBLADE INSEL MIT INNENEINTEILUNG
06 ОСТРОВНОЙ ЯЩИК ДЛЯ ВЕЩЕЙ
07 RIPIANO PORTASCARPE
07 SHOE SHELF
07 ESTANTE PORTA ZAPATOS
07 ETAGÈRE RANGE-CHAUSSURES
07 SCHUHREGALFACH
07 ПОЛКА ДЛЯ ОБУВИ
08 VASSOIO ESTRAIBILE CON FONDO IN VETRO
08 PULL-OUT TRAY WITH GLASS BOTTOM
08 BANDEJA EXTRAIBLE CON FONDO EN VIDRIO
08 PLATEAU COULISSANT AVEC FOND EN VERRE
08 SCHUBFACH MIT GLASBODEN
08 ВЫДВИЖНОЙ ЯЩИК СО СТЕКЛОМ
09 MENSOLE PORTA CAMICIE
09 SHIRT STORAGE
09 BALDA PORTA CAMISAS
09 ETAGÈRES RANGE-CHEMISES
09 HEMDENFÄCHER
09 ПОЛКА ДЛЯ РУБАШЕК

10 PORTA PANTALONI ESTRAIBILE
10 PULL-OUT TROUSER RACK
10 BANDEJA PORTA PANTALONES EXTRAIBLE
10 PLATEAU RANGE-PANTALONS COULISSANT
10 HOSENAUFHÄNGER AUSZIEHBAR
10 ВЫДВИЖНОЙ КОНТЕЙНЕР БРЮЧНИЦА
11 MENSOLE E CASSETTI CON FRONTALE IN VETRO
11 SHELVES AND DRAWERS WITH FRONT GLASS
11 BALDAS Y CAJONES CON FRENTE EN VIDRIO
11 ETAGÈRES ET TIROIRS AVEC FAÇADE EN VERRE
11 ABLAGEN UND SCHUBLADEN MIT GLASFRONT
11 ПОЛКИ И ЯЩИКИ СО СТЕКЛЯННЫМИ ФАСАДАМИ
12 SCATOLA
12 BOX
12 CAJA
12 BOÎTE
12 BOX
12 КОРПУС

MATERIALI, COLORI E FINITURE ARMADI

WARDROBES MATERIALS, COLOURS AND FINISHES MATERIALES, ACABADOS Y COLORES ARMARIOS MATERIAUX, COULEURS ET FINITIONS PLACARDS MATERIALIEN, FARBEN UND SCHRANK FINISH
МАТЕРИАЛЫ, ЦВЕТА И ОТДЕЛКИ ШКАФОВ

LPL
LPL

ESSENZE
WOODS ESENCIAS BOIS HOLZARTEN ДЕРЕВО



T8 - ROVERE BRUGES



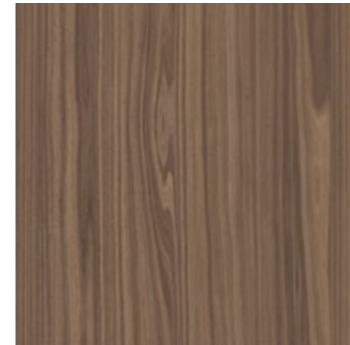
CC - NOCE CARACALLA



MG - MARALUNGA



AD - ANDRETTI



DE - CANALETTO



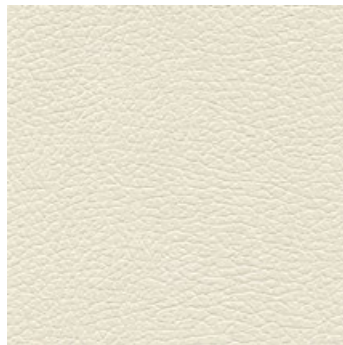
NY - ROVERE TERMOTRATTATO



OR - ROVERE SABBIA



OS - ROVERE FUME'



PP - PELLE



GT - GATESSA



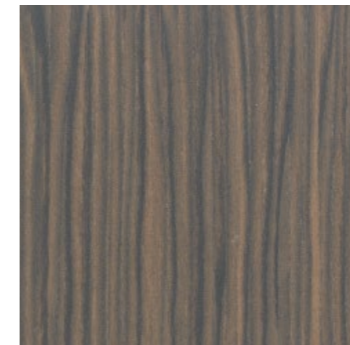
T1 - NOCE TABACCO TRANCHE'



RW - NOCE



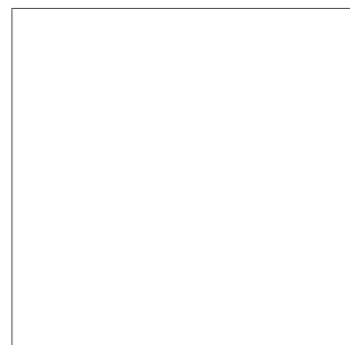
GW - ROVERE MOKA



DL - EBANO



RU - NOCE SCURO



WO - BIANCO LUNA

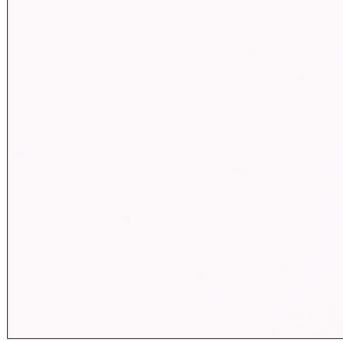


AM - ROVERE CENERE

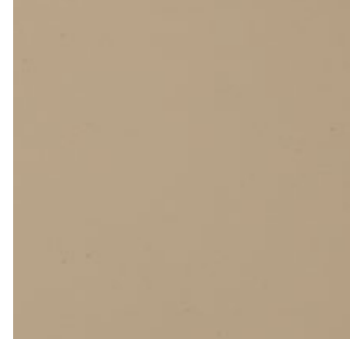
MATERIALI, COLORI E FINITURE ARMADI

WARDROBES MATERIALS, COLOURS AND FINISHES MATERIALES, ACABADOS Y COLORES ARMARIOS MATERIAUX, COULEURS ET FINITIONS PLACARDS MATERIALIEN, FARBEN UND SCHRANK FINISH
МАТЕРИАЛЫ, ЦВЕТА И ОТДЕЛКИ ШКАФОВ

FENIX
FENIX FENIX NTM



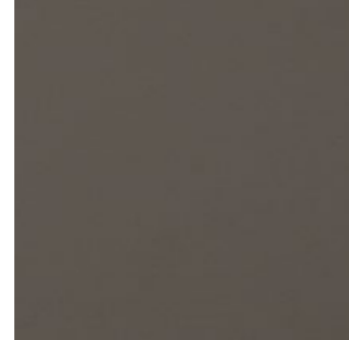
BW - BIANCO ALASKA



M4 - BEIGE LUXOR



C0 - CASTORO OTTAWA

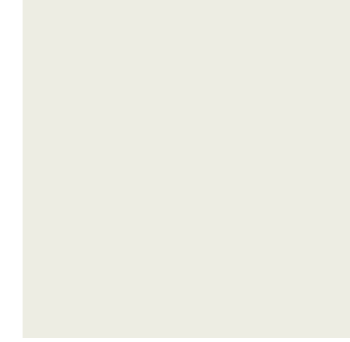


CW - GRIGIO LONDRA

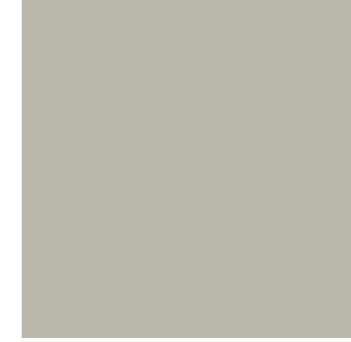
VETRO OPACO
MATT GLASS VIDRIO MATE VITRE MATS GLAS MATT СТЕКЛО



VB - BIANCO



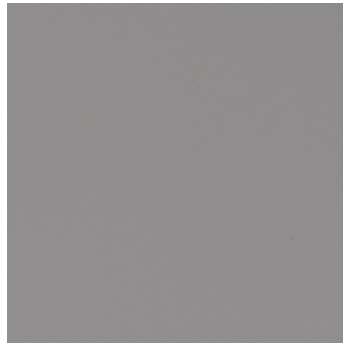
VP - PANNA



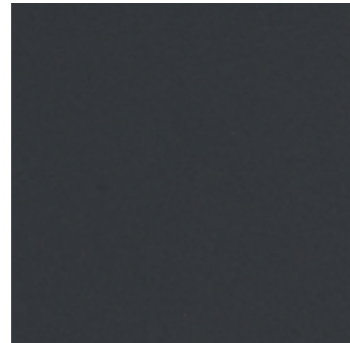
VG - GRIGIO SETA



VR - GRAFITE



K9 - GRIGIO EFESO



MV - GRIGIO BROMO



NR - NERO PROFONDO

VETRO E SPECCHIO
GLASS AND MIRROR VIDRIO Y ESPEJO VITRE ET MIROIR GLAS UND SPIEGEL СТЕКЛО, ЗЕРКАЛО



SP - SPECCHIO ARGENTO



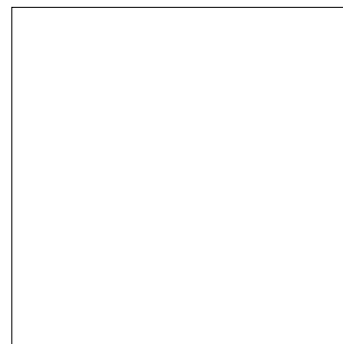
VF - VETRO FUMÈ

MATERIALI, COLORI E FINITURE ARMADI

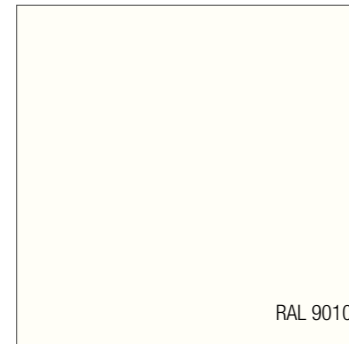
WARDROBES MATERIALS, COLOURS AND FINISHES MATERIALES, ACABADOS Y COLORES ARMARIOS MATERIAUX, COULEURS ET FINITIONS PLACARDS MATERIALIEN, FARBEN UND SCHRANK FINISH
МАТЕРИАЛЫ, ЦВЕТА И ОТДЕЛКИ ШКАФОВ

LACCATO LUCIDO E OPACO

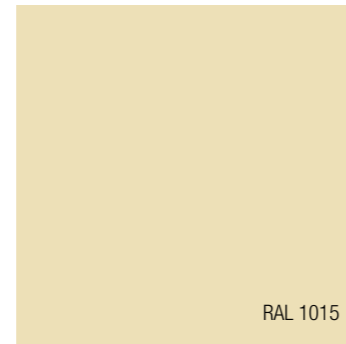
GLOSSY AND MATT LACQUERED FINISHES LACADOS BRILLO Y MATE LAQUES BRILLANTS, MATS LACKIERT HOCHGLANZ UND MATT ЛАКИРОВАННЫЕ ГЛЯНЦЕВЫЕ, ЛАКИРОВАННЫЕ МАТОВЫЕ



NS-NR - BIANCO ASSOLUTO



61-05 - BIANCO PURO



WC-W3 - AVORIO CHIARO



AS-52 - GRIGIO OLIVA



OD-NV - BLU ZAFIRO



OG-OE - PESCA



OI-OH - MOU



OM-OL - PAPRIKA



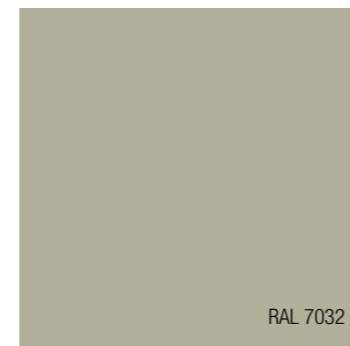
GH-33 - CORDA



GI-75 - TORTORA



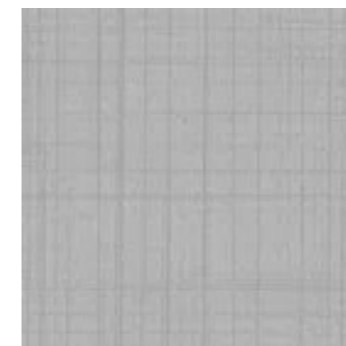
GM-G9 - VISIONE



CU-31 - GRIGIO SILICEO

STRUTTURE LPL

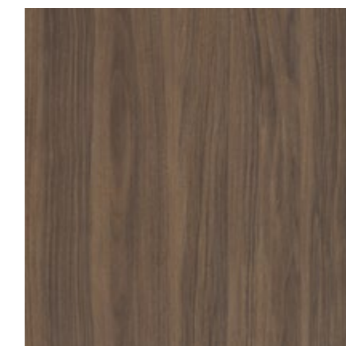
LPL STRUCTURES ESTRUCTURAS LPL CAISSON CONSEILLES LPL STRUKTUR LPL РЕКОМЕНДУЕМЫЙ ЦВЕТ КАРКАСА LPL



94 - TESSUTO ALCENE



AA - TESSUTO ANTRACITE



CC - NOCE CARACALLA



BIANCO - ONLY FOR CONTRACT



OO-ON - BOSCO



OQ-OP - MENTA



GG-G8 - GRIGIO GRAFITE



EY-CQ - BLU VERDE

MATERIALI, COLORI E FINITURE ARMADI

WARDROBES MATERIALS, COLOURS AND FINISHES MATERIALES, ACABADOS Y COLORES ARMARIOS MATERIAUX, COULEURS ET FINITIONS PLACARDS MATERIALIEN, FARBEN UND SCHRANK FINISH
МАТЕРИАЛЫ, ЦВЕТА И ОТДЕЛКИ ШКАФОВ

ECOPELLE

ECO-LEATHER CUERO CUIR LEDER ЭКОКОЖА



EP - PANNA



EB - BEIGE



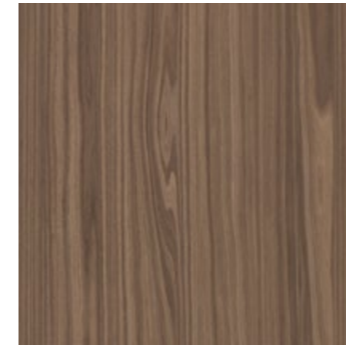
EA - ANTRACITE

MATERIALI, COLORI E FINITURE ISOLE

ISLANDS MATERIALS, COLOURS AND FINISHES MATERIALES, ACABADOS Y COLORES ISLAS MATERIAUX, COULEURS ET FINITIONS ILOT MATERIALEN, FARBEN UND INSEL FINISH
МАТЕРИАЛЫ, ЦВЕТА И ОТДЕЛКИ ОСТРОВНОЙ

ESSENZE

WOODS ESENCIAS BOIS HOLZARTEN ДЕРЕВО



DE - CANALETTO



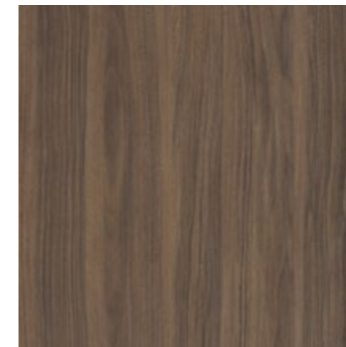
NY - ROVERE TERMOTRATTATO



DL - EBANO

MELAMINICI

MELAMINE MELAMINA MELAMINÉ MELAMIN МЕЛАМИН



CC - NOCE CARACALLA

MATERIALI, COLORI E FINITURE PORTE SCORREVOLI

SLIDING DOORS MATERIALS, COLOURS AND FINISHES MATERIALES, ACABADOS Y COLORES PUERTAS CORREDERAS MATERIAUX, COULEURS ET FINITIONS PORTES SUPERPOSÉES
MATERIALIEN, FARBEN UND SCHRANK MIT VERSETZTEN SCHIEBETÜREN FINISH МАТЕРИАЛЫ, ЦВЕТА И ОТДЕЛКИ ШКАФ КУПЕ

VETRO E METALLI

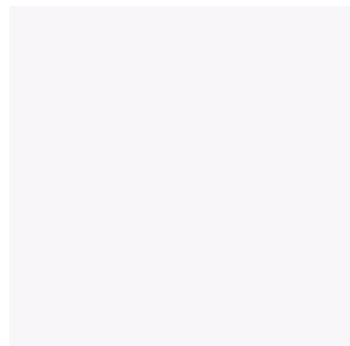
GLASS AND METALS VIDRIO Y METAL VITRE ET METAL GLAS UND METAL СТЕКЛО, МЕТАЛЛО



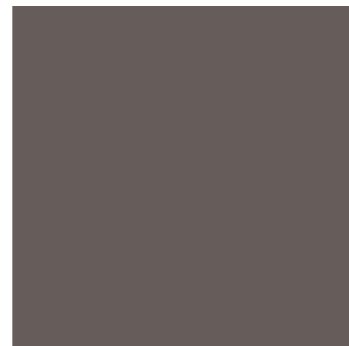
VETRO FUMÉ



VT - VETRO TRASPARENTE



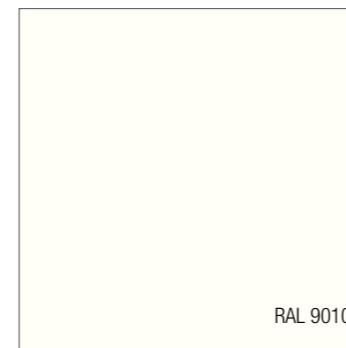
ALLUMINIO ANODIZZATO



METAL BROWN

LACCATO LUCIDO E OPACO

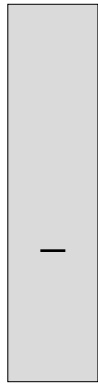
GLOSSY AND MATT LACQUERED FINISHES LACADOS BRILLO Y MATE LAQUES BRILLANTS, MATS LACKIERT HOCHGLANZ UND MATT ЛАКИРОВАННЫЕ ГЛЯНЦЕВЫЕ, ЛАКИРОВАННЫЕ МАТОВЫЕ



61-05 - BIANCO PURO



GG-G8 - GRIGIO GRAFITE



A



B



ALASKA (A)
Metal brown, bianco
Metal brown, white



PONTE (B)
Metal brown, rame
Metal brown, copper



DREAM (B)
Metal brown, rame
Metal brown, copper



FLY (B)
Metal Brown, laccato opaco in tinta con le ante
Metal brown, matt lacquer matching the doors finish



C



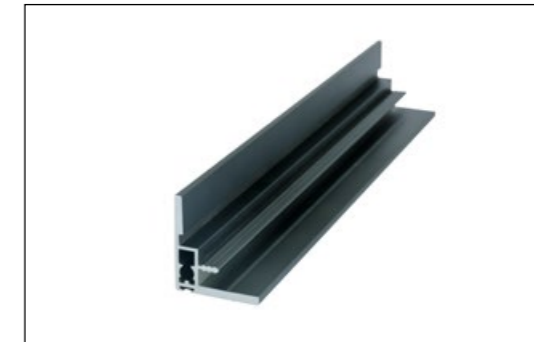
FLYNN (C)
Legno multistrato natural
Natural plywood



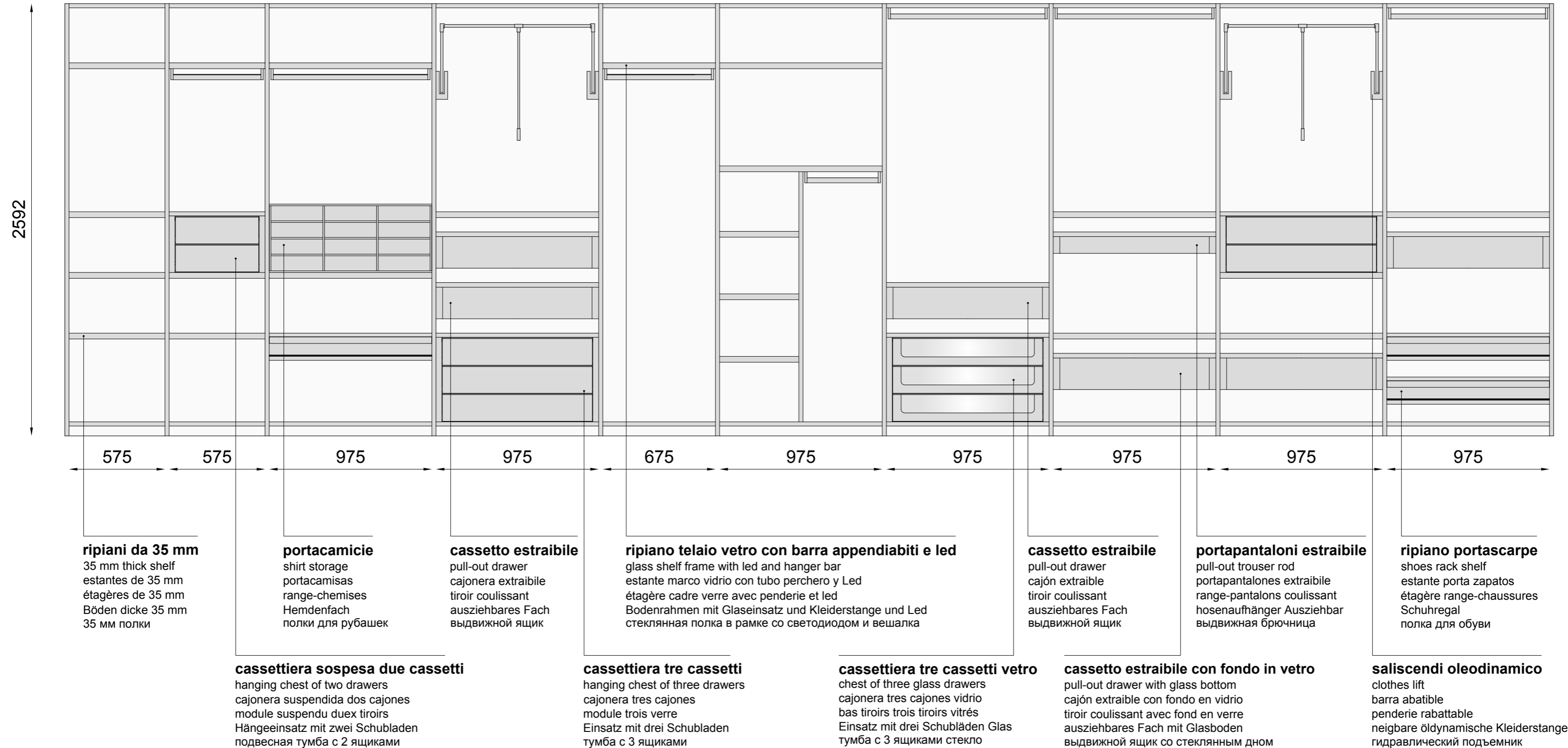
D



ATLANTIC (D)



SHANGHAI (D)





VIA S. MARIA S. N. 61046 PIOBBICO (PU)
ITALY